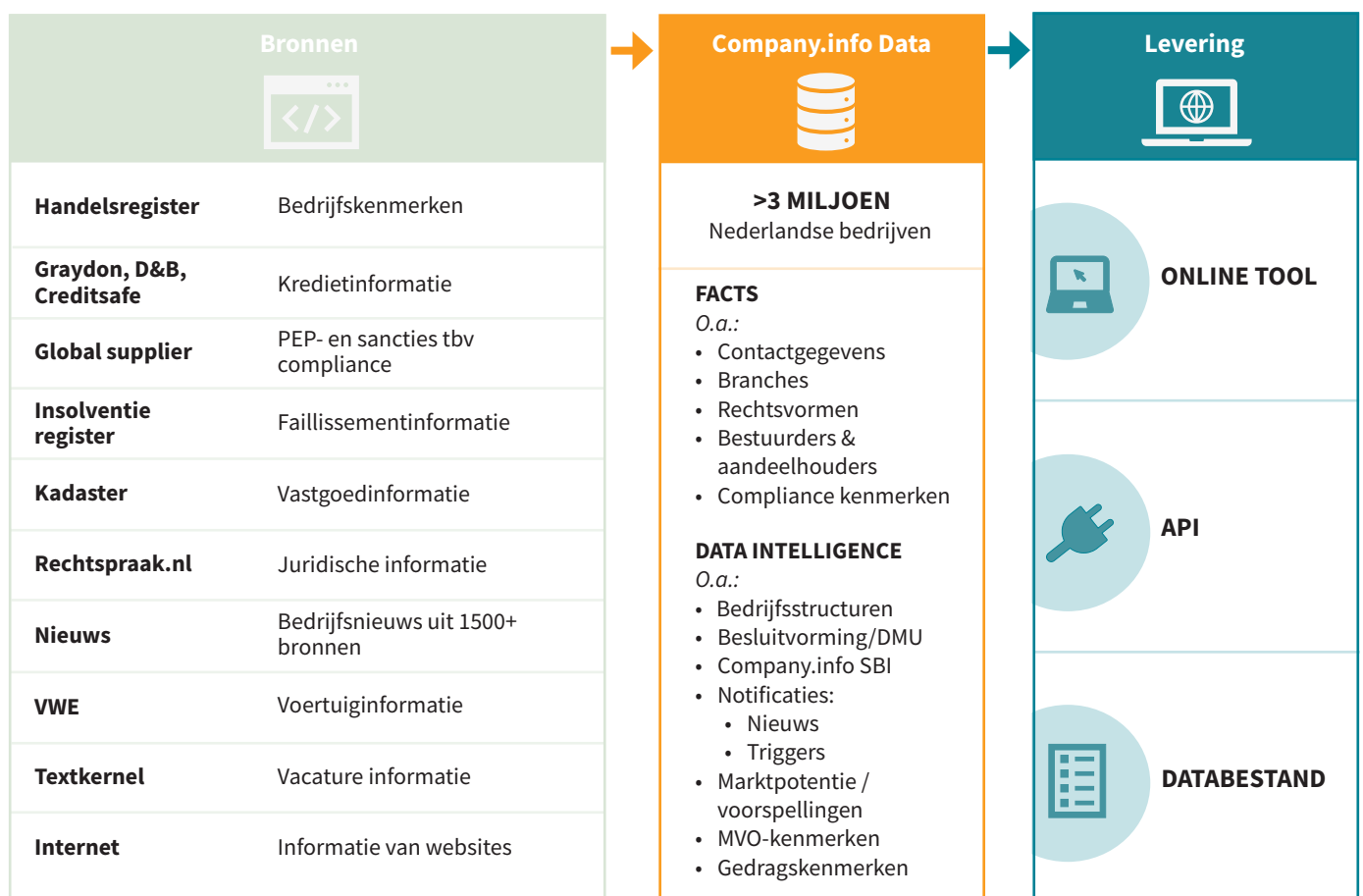


Company.info Data.

Uitgebreide, overzichtelijke en betrouwbare B2B data

Company.info beschikt over de meest actuele en gedetailleerde informatie (100+ datakenmerken) over alle ruim 3 miljoen bedrijven en instellingen in Nederland, op het niveau van concern, DMU en vestiging. De basis van het Company.info databestand is het Handelsregister, verrijkt met meerdere (10+) databronnen.

Om de betrouwbaarheid van data zoals NAWT, URL's, branchegegevens en omvangindicatoren te verhogen, worden bronnen met elkaar vergeleken en gevalideerd en wordt unieke data intelligence over bedrijven toegevoegd. Ook de zogenaamde feedback-loop met meerdere van onze klanten, waarbij onjuiste contactgegevens worden gemeld, draagt bij aan de kwaliteit van de data.



Beschikbare data.

Een overzicht van de meest gebruikte datakenmerken.

Registratie

- KvK-nummer
- Vestigingsnummer
- RSIN

Naamgeving

- Huidige handelsnaam
- Vervallen handelsnamen
- Statutaire naam
- Vervallen statutaire namen
- Zaaknaam
- Verkorte zaaknaam

Type registratie

- Rechtsvorm
- Rechtsvormcode
- Organisatiecode (organisatie, stichting)
- Indicatie ingeschreven/uitgeschreven
- Indicatie vestiging
- Indicatie hoofdvestiging
- Indicatie rechtspersoon
- Datum registratie
- Datum oprichting
- Datum uitschrijving
- Datum doorstart
- Indicatie commerciële activiteiten
- Moederonderneming (KvK-nr)
- Directe moederonderneming (KvK-nr)
- Aantal vestigingen van de organisatie

Adresinformatie

- Vestigingsadres
- Bezoekadres
- Correspondentieadres
- Straatnaam
- Huisnummer en -toevoeging
- Postcode
- Plaatsnaam en land
- Telefoonnummer
- Websites
- Provincie

Contactinformatie

- 1e bestuurder (titels, initialen, geslacht, voor- en achternaam)
- UBO's en aandeelhouders

Bereik

- DMU concern
- DMU locatie
- Bel-me-niet Register
- Beschikbaar voor telemarketing
- Non Mailing Indicator
- Vakantieregio

Pand- en locatie informatie

- Bouwjaar
- Gebruiksdoel
- Hoofdgebruiker pand
- Locatie type
- Oppervlakte verblijfsobject
- Status pand
- Gebruiksoppervlak verblijfsobject
- Bedrijfsterrein
- Bedrijfsterrein kern
- Bedrijfsverzamel pand type
- GPS-coördinaten
- Rijksdriehoek coördinaten
- Bag-ID

Organisatiekenmerken

- SBI-code en beschrijving
- Branche volgens Company.info
- Concerngrootte
- Aantal werkzame personen, bron: Handelsregister
- Aantal werkzame personen, bron: jaarverslagen
- Parttime en fulltime exact
- Parttime en fulltime gecategoriseerd
- Indicatie import/export
- Afzetgebied
- Internationale website
- Internationale concern
- Aantal internationale telefoonnummers
- Aantal landen actief
- Blue collar
- White collar

Bedrijfstypering

- MKB indeling
- Franchise relatie
- Familie bedrijf
- ZZP segmentatie
- MVO segmentatie
- Bedrijfsgedragtype

Financieel

- Indicatie BTW nummer
- Indicatie IBAN nummer
- Kredietwaardigheid
- Indicatie failliet
- Indicatie insolventie
- Insolventienr, beschrijving en datum
- Maatschappelijk kapitaal
- Gestort kapitaal
- Geplaatst kapitaal

Samenvatting jaarverslag

- Jaar
- Omzet
- Winst
- Activa

Energie

- Groot/Kleinverbruik gas
- Groot/Kleinverbruik electra
- Leverancier aansluiting
- Energielabel

ICT en telecom

- Aantal mobiele aansluitingen
- IP adres
- ICT gedragstype
- Heeft mobile platform
- Heeft beveiligde server

Mobiliteit

- Erkend automotieve bedrijf
- Aantal lichte bedrijfswagens (eigendom)
- Bouwjaar lichte bedrijfswagens (eigendom)
- Merk lichte bedrijfswagens (eigendom)
- Voorspelling aantal lichte bedrijfswagens (eigendom + lease)
- Aantal personenwagens (eigendom)
- Bouwjaar personenwagens (eigendom)
- Merk personenwagens (eigendom)
- Voorspelling aantal personenwagens (eigendom + lease)
- Aantal vrachtwagens (eigendom)
- Bouwjaar vrachtwagens (eigendom)
- Merk vrachtwagens (eigendom)
- Voorspelling aantal vrachtwagens (eigendom + lease)

Events

- Leeftijd instelling
- Type starter
- Trend medewerkers concern
- Verhuiskans

Web en social media

- Type social media
- Heeft Android app
- Heeft Apple app
- Heeft Windows Phone app
- Heeft beveiligde server
- Heeft webshop

Vacatures

- Aantal openstaande vacatures
- Aantal vacatures
- Ervaring
- Opleiding hoog %
- Opleiding laag %
- Opleiding midden %

Meer weten?

Wil je meer weten over de data van Company.info en de mogelijkheden voor jouw organisatie? Neem dan contact met ons op en we vertellen je graag meer.



www.companyinfo.nl



020 – 2400 400



service@company.info